



CATÀLEG 2020

LLAVORS DEL TERRITORI GEOPARC
MUNDIAL UNESCO ORÍGENS



Varietats d'hortalisses que narren i transmeten la memòria del paisatge

PRESENTACIÓ DEL CATÀLEG

Aquest catàleg neix de la col·laboració entre Alba Jussà i el Geoparc Mundial de la UNESCO Orígens. Ambdues entitats implicades en el desenvolupament local i la conservació de la biodiversitat cultivada.

Aquest catàleg recull varietats hortícoles tradicionals del territori Geoparc Orígens. Un territori que avarca 19 municipis entre quatre comarques: Pallars Jussà, Pallars Sobirà, la Noguera i l'Alt Urgell.

Les varietats d'aquest catàleg s'han recuperat i custodiat per entitats que treballen en la conservació d'aquest patrimoni dins el territori Geoparc Orígens :

Alba Jussà, és una cooperativa de treball social que ofereix serveis inclusius i dona resposta a les necessitats de les persones del territori. Treballa en l'àmbit del lleure, la sensibilització, el voluntariat i la inserció laboral. I des de fa dos anys, amb l'acompanyament del col·lectiu Eixarcolant i la col·laboració de Salvatgines, la cooperativa ha arrencat amb el projecte 'Llavors d'Oportunitats', que s'arrela amb la creació del banc de llavors de la comarca del Pallars Jussà.

La Fundació Miquel Agustí, també ha compartit les seves varietats en el catàleg, és tracta d'un equip de recerca que es posa a disposició del sector agrícola i de la societat en general per impulsar la recerca de varietats agrícoles tradicionals catalanes i promoure els productes autòctons de la nostra terra. Des del 2018 treballa en el projecte de recuperació de la ceba de Coll de Nargó. Un projecte que planteja accions i estratègies per recuperar les característiques originals de la ceba de Coll de Nargó i allargar-ne la seva vida post-collita, a més d'impulsar-ne el seu consum i ús arreu del territori.





LLAVORS QUE GERMINEN EL CONEIXEMENT, ...

'Llavors d'Oportunitats' és un projecte liderat per Alba Jussà, que sorgeix de la necessitat de recuperar les llavors perdudes i custodiades per les padrines i padrins del nostre territori. Varietats tradicionals que any rere any varen ser cultivades i guardades, adaptant-se al clima i la geologia del paisatge.

Un projecte d'agricultura social que treballa per la conservació de les varietats locals, el desenvolupament sostenible i la inclusió social a través de la relació dels col·lectius més vulnerables amb la terra i la comunitat.

... QUE FAN BROTAR L'HERÈNCIA DE PADRINES I PADRINS ...

Al Geoparc Orígens pots fer un viatge en el temps per descobrir els orígens de l'Univers, de la formació dels Pirineus, de l'evolució dels humans i la preservació de les tradicions ancestrals.

Un territori reconegut per la UNESCO que té l'objectiu de conservar el ric patrimoni geològic així com la resta de valors del patrimoni natural i cultural; com són les llavors de les plantes i verdures que han passat de generació en generació. Preservant aquests tresors beneficiem a la població local.

... PER CONSERVAR LA BIODIVERSITAT CULTIVADA.

VARIETATS HORTÍCOLES DEL GEOPARC ORÍGENS

PALLARS JUSSÀ

Projecte 'Llavors d'Oportunitats', Alba Jussà

Fesol afartapobres, de La Pobla de Segur

Mongeta lila, de La Pobla de Segur

Mongeta negra, de La Pobla de Segur

Col de ruc, de La Pobla de Segur

Tomata rosada, de La Pobla de Segur

Tomata Cor de Bou, de La Pobla de Segur

Tomata de penjar, de La Pobla de Segur

Tomata pruna, de La Pobla de Segur

Bleda d'Erinyà, d'Erinyà, Conca de Dalt

Tomata de la punxeta, de Torallola, Conca de Dalt

Pebrot vicho, Puigcercós, Tremp

ALT URGELL

Projecte recuperació de la Ceba del Coll de Nargó,
Fundació Miquel Agustí

Ceba de Coll de Nargó, de Coll de Nargó



TOMATA ROSADA

Solanum lycopersicum

PROCEDÈNCIA: La Pobla de Segur

Tomata plena de color rosat, de mida molt gran i forma xata. És carnosa i té un gust dolç, perfecte per amanida. Força productiva.



TOMATA COR DE BOU

Solanum lycopersicum

PROCEDÈNCIA: La Pobla de Segur

Tomata plena de color vermell ataronjat.

Mida molt gran i forma allargada acabada en punta. És dolça, poc sucosa i molt carnosa, ideal per fer conserva i amanir.

Planta molt ramificada i poc productiva.



TOMATA DE PENJAR

Solanum lycopersicum

PROCEDÈNCIA: La Pobla de Segur

Tomata de penjar de color rosat, allargat en forma de bombeta. Molt productiva, fructifica en carrassos de fruits molt nombrosos. És una tomata sucosa i carnosa, de pell dura i gust més aviat àcid. Es fa servir per sucar i es conserva molt bé.



TOMATA DE LA PUNXETA

Solanum lycopersicum

PROCEDÈNCIA: Torallola, Conca de Dalt

Tomata de penjar de color vermell intens. Petita, rodona i acabada amb punxa pronunciada. Molt productiva, fructifica en carrassos de fruits molt nombrosos. És una tomata sucosa i carnosa, de gust dolç i d'acidesa escassa. Es fa servir per sucar, però també es pot fer per amanir i cuinar.

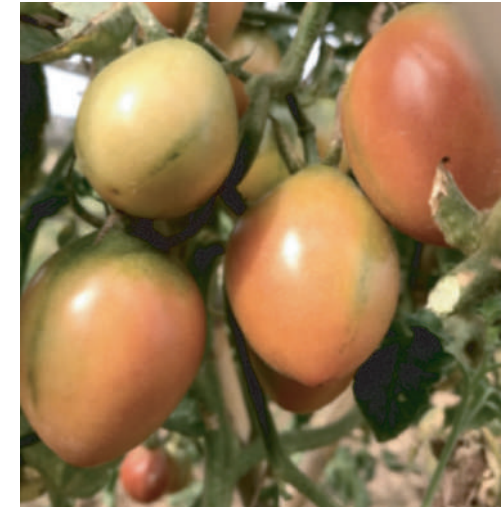


TOMATA DE PRUNA

Solanum lycopersicum

PROCEDÈNCIA: La Pobla de Segur

Tomata de penjar de color vermell, petita amb forma de pruna allargada. Molt productiva, fructifica en carrassos de fruits molt nombrosos. És una tomata sucosa i carnosa, de pell dura i de gust dolç. Es fa servir per sucar, però també es pot fer per amanir.



PEBROT VICHO

Capsicum annum

PROCEDÈNCIA: Puigcercós, Tremp

Pebrot vermell petit. Rodó de forma triangular apuntada. Planta molt productiva. És poc carnós, i de pell gruixuda amb un regust una mica picant. Indicad per cuinar o adobar en vinagre, i s'utilitza per acompanyar en amanides i diversos plats.



FESOL AFARTAPOBRES

Phaseolus coccineus

PROCEDÈNCIA: La Pobla de Segur

Mongeta seca de gra gros i de color rosa amb taques fosques. Mongeta de mata alta, quan floreix fa flors de varis colors, vermells ataronjat o blanc. Es pot cuinar i menjar el gra tendre, o guardar-lo sec.

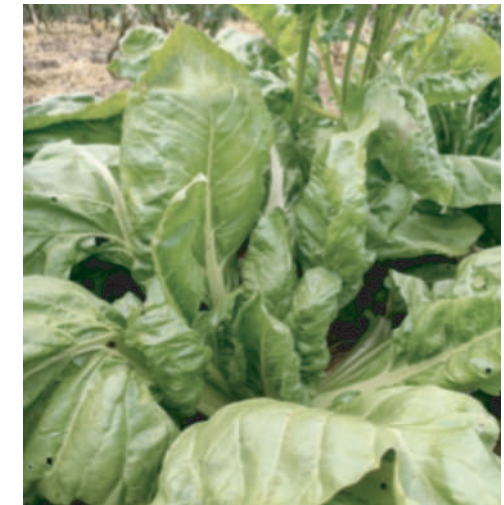


BLEDA D'ERINYÀ

Beta vulgaris

PROCEDÈNCIA: Erinyà, Conca de Dalt

Bleda verda de fullatge abundant. La superfície de la fulla és poc abullonada, i el pecíol és blanc, carnós i tendre.



MONGETA LILA

Phaseolus vulgaris

PROCEDÈNCIA: La Pobla de Segur

Mongeta tendra. Les tavelles són planes i d'un color morat intents, que es torna verd un cop bullides. És una mongeta de mata alta, que fa unes flors liloses amb les tiges morades. Cal collir-la sovint abans que els grans es facin massa marcats.



MONGETA NEGRA

Phaseolus vulgaris

PROCEDÈNCIA: La Pobla de Segur

Mongeta seca de tavella curta i groga. El gra és de color negre, i es pot cuinar i menjar tendre. La tavella es pot menjar tendra quan el gra és a mig fer sense presència de fils.

Es tracta d'una mongeta de mata baixa, força productiva, que fa unes flors de color rosa.



COL DE RUC

Brassica oleracea

PROCEDÈNCIA: La Pobla de Segur

Col gran, només fulla. Pot arribar a fer fins un metre d'alt. Fa un petit lluc a la part alta. Molt apreciada antigament, les fulles es feien servir pel bestiar i el lluc per cuinar.



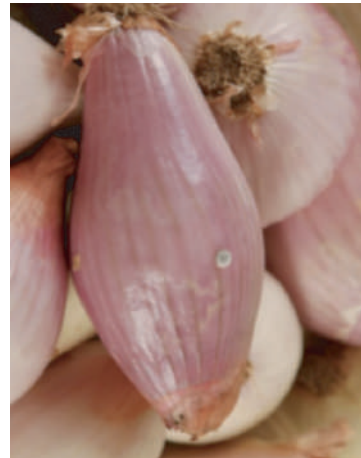
CEBA DE COLL DE NARGÓ

Allium Cepa

PROCEDÈNCIA: Coll de Nargó

Ceba allargada i de mida considerable. La pell i la polpa del bulb són de color rosat clar.

Cruixent, dolça i molt aromàtica. Per menjar crua en amanida. Aporta un gust intens en sofregits i plats cuinats.



COM PUC TROBAR MÉS INFORMACIÓ DE LES VARIETATS?

'Llavors d'Oportunitats'

Alba Jussà, SCCL
albajussa@aalba.cat
973650647

'Projecte recuperació de la Ceba de Coll de Nargó'

Fundació Miquel Agustí
recerca@fundaciomiquelagusti.cat
935521101





COL·LABORA



FINANCEN

